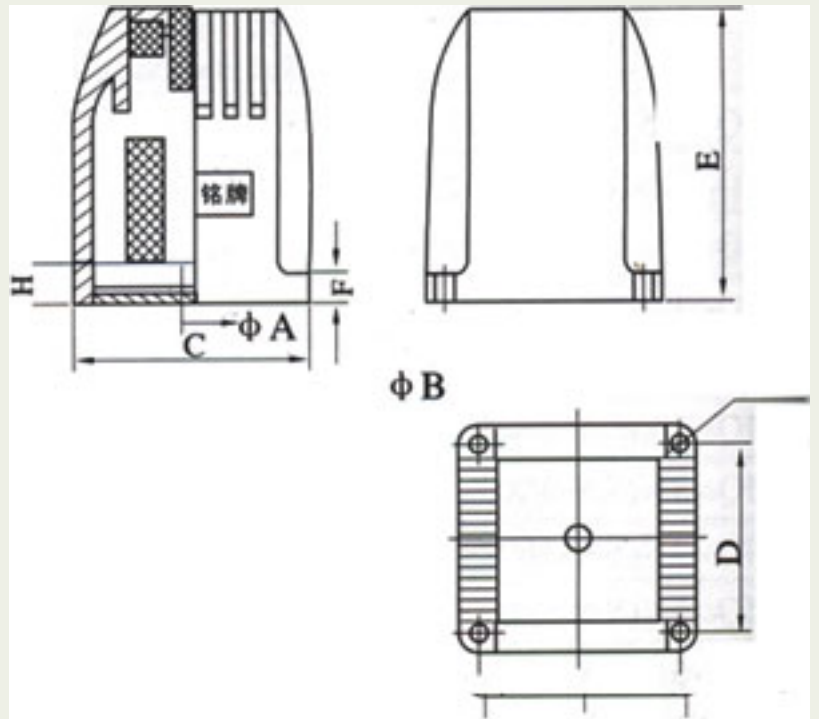
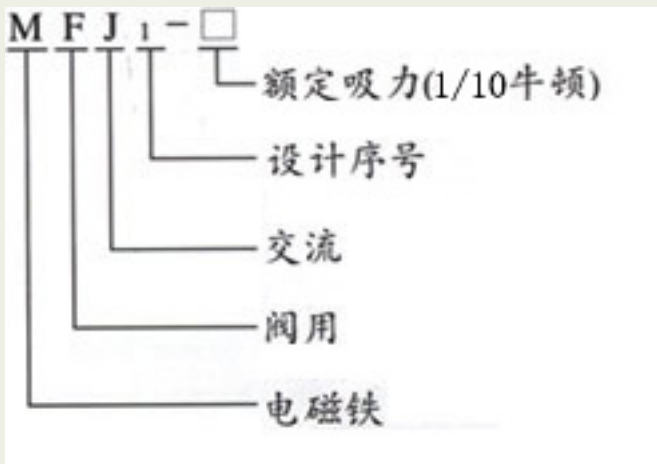


MFJ1-系列交流阀用电磁铁



型号含义：

安装尺寸：



概述:

MFJ1系列交流阀用电磁铁适用于交流50或60Hz电压至380V的控制线路中，作为金属切削机床液压控制系统开闭电磁阀之用。

主要结构:

MFJ1系列交流阀用电磁铁为交流单相螺管式所有零件都装在铝合金压铸的外壳内，电磁铁本身没有复位装置，靠阀体的弹簧复位。在不接通电流时，衔铁被阀体推杆推出到额定行程距离在通电吸合后，产生电磁力使阀杆移动，达到控制油路开闭或换向的目的。

主要技术参数:

型号规格	MFJ1-3	MFJ1-4	MFJ1-4.5	MFJ1-5.5	MFJ1-7	H-4.5
额定吸力(N)	30	40	45	55	70	45
额定行程(mm)	7	8	8	8	7	8
通电持续率(%)	60	60	60	60	60	60
额定电压(V)	110、127、220、380					
ϕA	9	9	9	9	9	9
ϕB	4.5	5.5	5.5	5.5	5.5	5.5
C	60×60	70×70	70×70	70×70	80×80	70×80
D	50×50	60×60	60×60	60×60	68×68	60×70
E	84	90	90	90	104	90
F	8	10	10	10	12	10

[<=返回](#)